

Aviso de Ciclón Tropical en el Océano Pacífico

No. Aviso: 05

México, D.F. a 07 de Junio del 2016.

Emission: 04:15h

Servicio Meteorológico Nacional, fuente oficial del Gobierno de México, emite el siguiente aviso:

Síntesis:DEPRESIÓN TROPICAL 1-E, AL SUR DE OAXACA

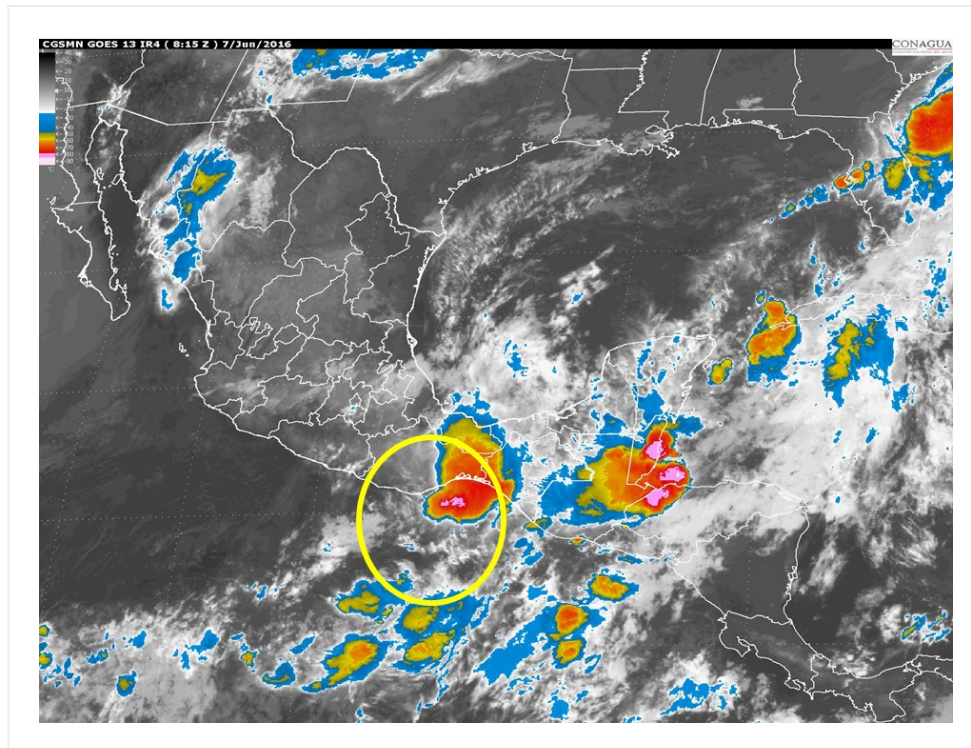


Imagen de satélite

Situación Actual:

La depresión tropical UNO-E del Océano Pacífico, se localiza muy cerca de la costa sur de Oaxaca.

Condiciones Actuales		
Hora local (hora gmt)	4:00 (9:00 GMT)	
Ubicación del centro del ciclón	Latitud Norte:14.6°	Longitud Oeste: 95.4°
Distancia al lugar más cercano	165 km al sureste de Puerto Ángel, Oax. 180 km al sur de Salina Cruz, Oax.	

Condiciones Actuales		
Zona de alerta [Se establece en coordinación con el CMRE-MIAMI]	Zona de vigilancia por efectos de tormenta tropical desde Puerto Escondido, Oax., hasta Boca de Pijijiapan, Chis.	
Desplazamiento actual:	este-noreste (70°) a 11 km/h	
Vientos máximos [km/h]:	Sostenidos: 55 km/h	Rachas: 75 km/h
Presión mínima central [hpa]:	1008 hPa	
Pronóstico de lluvia	Potencial de lluvias intensas acompañadas de tormentas eléctricas y posibles granizadas en Oaxaca, Chiapas y Tabasco, lluvias muy fuertes en Guerrero y Veracruz, y lluvias fuertes en Puebla, Estado de México, Ciudad de México y Morelos.	

PRONÓSTICO VALIDO AL DÍA/HORA LOCAL TIEMPO CENTRO	LATITUD NORTE	LONG. OESTE	VIENTOS [Km/h]	CATEGORÍA	UBICACIÓN (en km)
07/13h	15.1	94.6	55/75	Depresión Tropical	120 km al sur-suroeste de Barra de Tonalá, Chis. 135 km al sur-sureste de Salina Cruz, Oax.
08/01h	15.3	94.2	45/65	Baja Remenente	80 km al sur-suroeste de Barra de Tonalá, Chis. 145 km al sureste de Salina Cruz, Oax.



Traectoria pronóstico de la Depresión Tropical 1-E

Aviso No.	Fecha / Hora local CDT	Lat. Norte	Long. Oeste	Distancia más cercana (km)	Viento mín. / rachas	Categoría	Avance
1	06 jun / 16:00	14.2	97.0	295 km al suroeste de Salina Cruz, Oax. 290 km al sureste de Punta Maldonado, Gro.	55/75	Depresión Tropical	Hacia el noreste (45°) a 11 km/h
2	06 jun / 19:00	14.3	96.7	265 km al suroeste de Salina Cruz, Oax. 345 km al oeste-suroeste de Barra de Tonalá, Chis.	55/75	Depresión Tropical	Noreste (55°) a 11 km/h
3	06 jun / 22:00	14.5	95.9	205 km al sur-suroeste de Salina Cruz, Oax. 265 km al suroeste de Puerto Ángel, Oax.	55/75	Depresión Tropical	Noreste (45°) a 11 km/h
04	07 jun / 01:00	14.6	95.7	145 km al sur-sureste de Puerto Ángel, Oax. 180 km al sur-suroeste de Salina Cruz, Oax.	55/75	Depresión Tropical	noreste (45°) a 11 km/h
05	07 jun / 4:00	14.6	95.4	165 km al sureste de Puerto Ángel, Oax. 180 km al sur de Salina Cruz, Oax.	55/75	Depresión Tropical	este-noreste (70°) a 11 km/h

**EL SIGUIENTE AVISO SE EMITIRÁ A LAS 07:15 HRS TIEMPO DEL CENTRO O ANTES SI OCURREN
CAMBIOS SIGNIFICATIVOS**

Pronosticador: Martín Téllez Saucedo

Revisó: Martín Téllez Saucedo